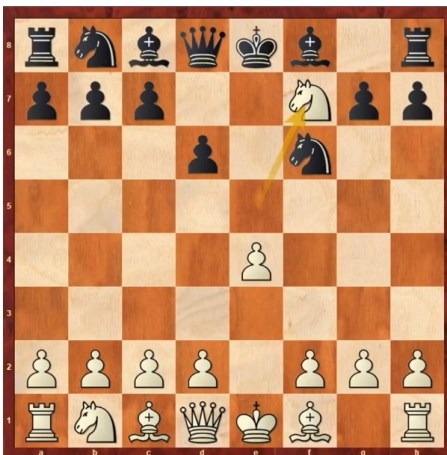


Ein Gambit in der russischen Verteidigung

Name: _____



Wie hieß der britische Spieler, der als erster auf die Idee gekommen ist dieses Gambit zu spielen?

Was bekommt Weiß dafür, dass er seinen Springer geopfert hat und damit materiell im Nachteil ist?



Es gibt drei Züge, mit denen Weiß fortsetzen kann. Welche sind das?

Welcher davon ist der Beste?



Wieso sollte Schwarz hier nicht Sxe4 spielen?



Was sollte Schwarz hier ziehen?



In dieser Stellung kann Schwarz Te8 oder Tf8 spielen. Welcher Zug ist stärker und warum?



Was ist hier der beste Zug für Schwarz?



Wie kann Weiß hier sehr stark fortsetzen?