

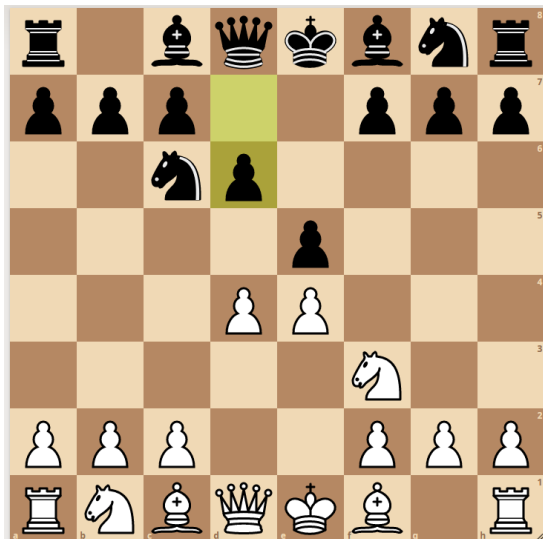


Schwarz am Zug: Welches ist der beste Zug?



Weiß am Zug: Wie reagiert Weiß?

Warum steht Weiß danach besser?



Weiß am Zug: Wie reagiert Weiß?

Warum steht Weiß danach besser?



Schwarz am Zug: Welches sind seine besten 2 Optionen?



Schwarz am Zug: Wie reagiert Schwarz?



Schwarz am Zug: Schwarz kann hier den Springer schlagen und die weiße Bauernstruktur schwächen. Warum ist das aber in diesem speziellen Fall trotzdem kein guter Zug?



Weiß am Zug: Welche 3 Züge könnte Weiß hier spielen?

Welchen Zug würdest du spielen?