

A00

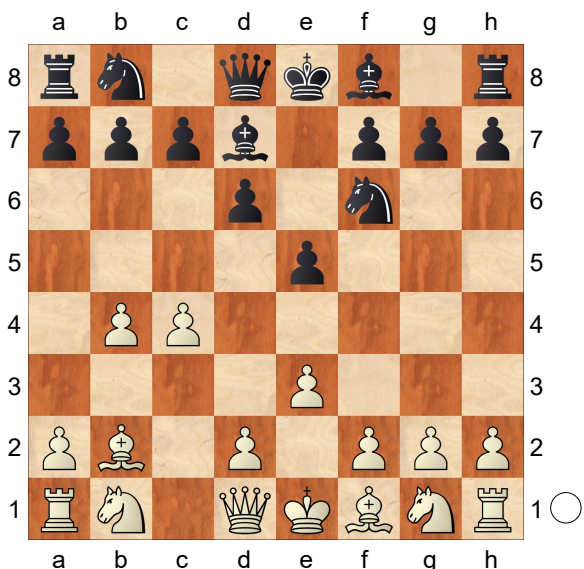
□ Weyer,Dieter

■ Schirmbeck,Markus

Haller Stadtmeisterschaft 2000 (7)

[Markus Schirmbeck]

1.b4 e5 2.Lb2 Die Sokolsky Eröffnung, die Leib- und Magen Eröffnung des Schachspielers Dieter Weyer. Weiß gibt seinen Eröffnungsvorteil schon im ersten Zug ab und bekommt dafür eine offene Schachpartie. Hier gibt es nur wenig Theorie, ein paar grundlegende Ideen zu kennen reicht völlig. **2...d6 3.e3 Sf6 4.c4 Ld7**

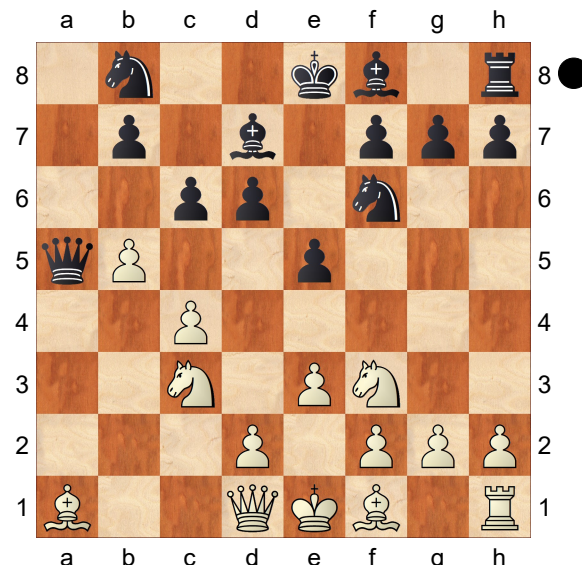


5.b5N Eine Neuerung im 5. Zug, so wenig Theorie gibt es auch im Jahr 2023 noch zu der Stellung. Der Zug gewinnt weiter Raum, ist aber objektiv nicht besonders gut. Schwarz sollte mit a6 oder c6 gegenhalten.

[Vorgänger: 5.Sf3 a5 6.a3 Le7 7.Dc2 0-0 8.d4 exd4 9.Sxd4 axb4 10.axb4 Txa1 11.Lxa1 c5 12.bxc5 dxc5 1-0 (45) Fehr,W-Pfarr,M Koenigshofen 1999]

5...a6 6.a4 A00: Unregelmäßige Eröffnungen. **6...axb5 7.axb5 Txa1 8.Lxa1 c6 9.Sc3 Da5 10.Sf3**

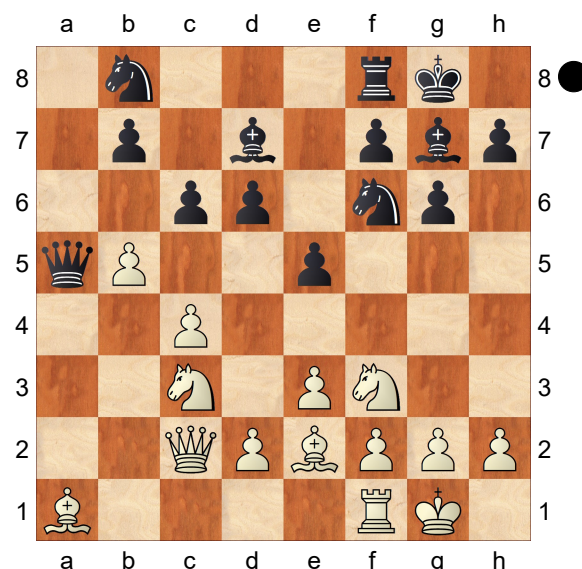
(Diagramm)



Die Stellung ist ausgeglichen. Weiß fängt jetzt erst an seinen Königsflügel zu entwickeln. Schwarz hat es etwas versäumt aktives Gegenspiel aufzubauen. **10...g6** g6 mit der Entwicklung des Läufers nach f7 ist zu langsam.

[10...Lf5 11.Le2 Le7 12.h3 0-0 13.g4 Le6 14.0-0 h6∞]

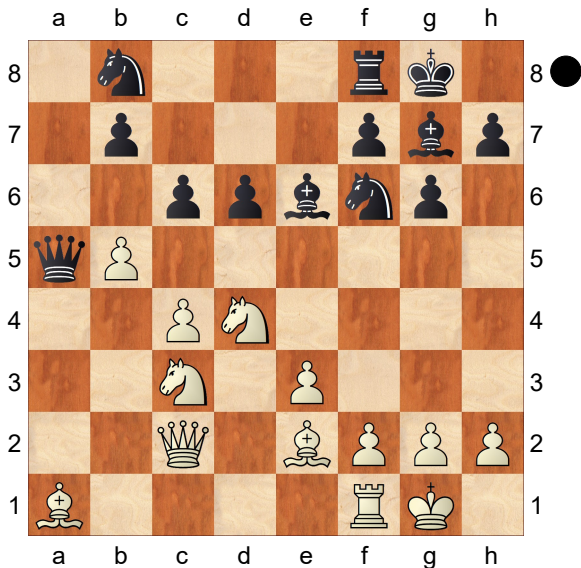
11.Le2 Lg7 12.0-0 0-0 13.Dc2 [13.d4↑]



13...Le6 14.d4 exd4 15.Sxd4±

(Diagramm)

c5? Schlecht gerechnet von Schwarz und damit der entscheidende Fehler



der Partie. Dieter findet mit all seiner Erfahrung den Gewinn sicher.

[Besser: 15...Te8±]

16.Sxe6+- fxe6 17.Se4 Sxe4

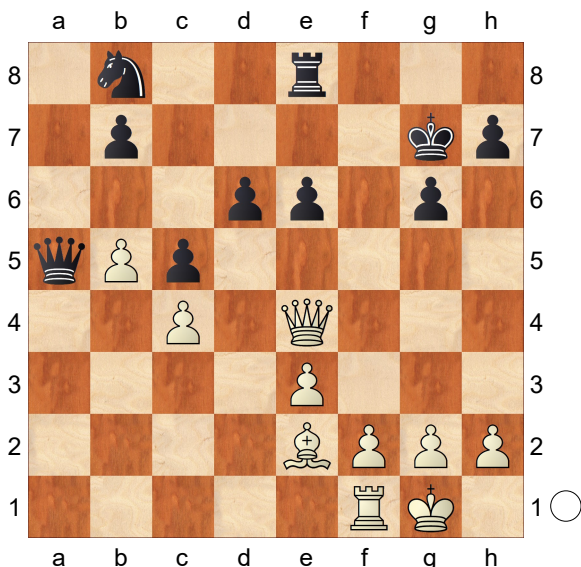
[Auch nicht besser: 17...Dc7 18.Lxf6 Lxf6 19.Dd3 Le7 20.Lg4 Dd7 21.Td1]

18.Lxg7 Kxg7 19.Dxe4 Die Pointe:

Ein Doppelangriff, die Dame dringt ein.

19...Te8?

[Zäher, aber auch verloren: 19...Dc7 20.Dxe6 Tf6]



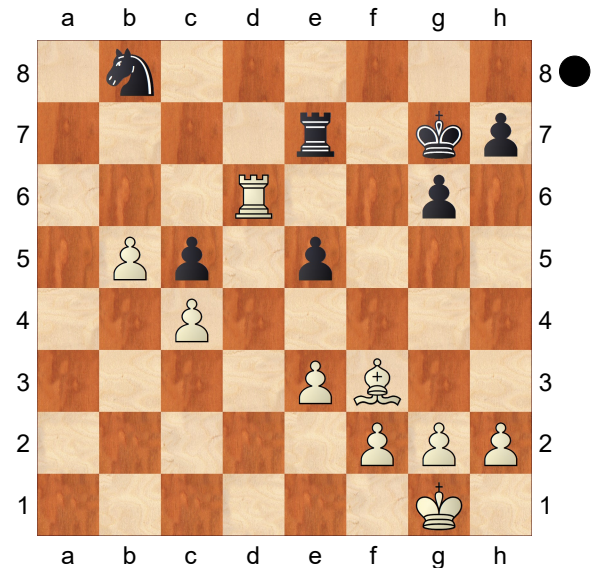
20.Dxb7+ Weiß steht klar auf Gewinn.

20...Kg8 21.Td1 Dd8 22.Lf3 Te7

23.De4 e5 24.Dd5+ Kg7 25.Dxd6

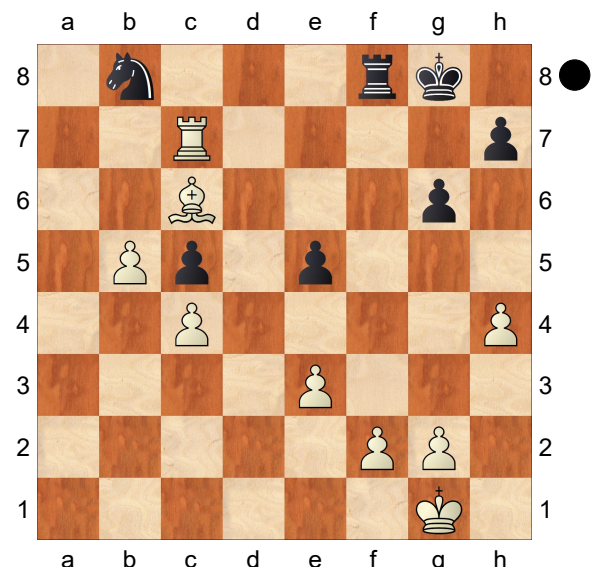
Dxd6 26.Txd6

(Diagramm)



Weiß hat 2 Bauern mehr. Die Aktivität des weißen Turmes und der Freibauer entscheiden die Partie.

26...Kf7 27.h4 Td7 28.Tb6 Td8 29.Tb7+ Kg8 30.Lc6 Tf8 31.Tc7



Und der Bauer wird durchlaufen.

Schwarz gab auf. Fast fehlerfrei gespielt von Dieter (Gewichteter Fehlerwert Weiß 0.14) und ein gutes Beispiel seiner schachlichen Qualität.

1-0