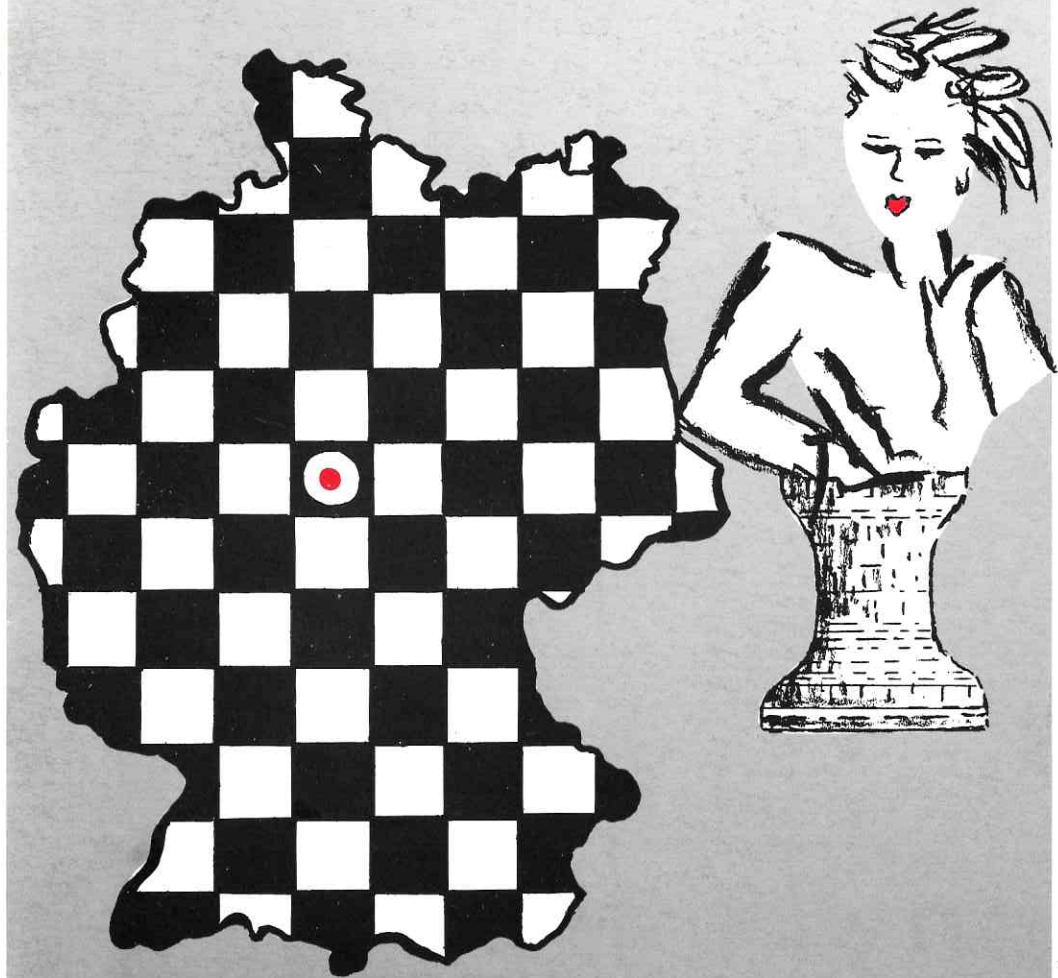


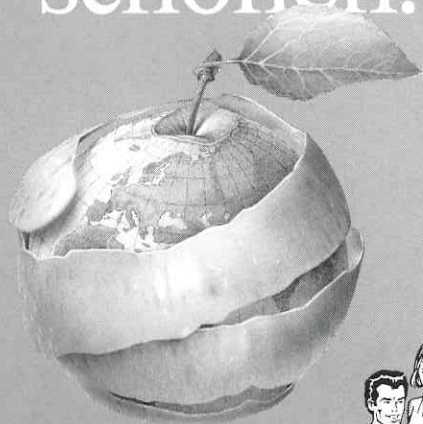
**DEUTSCHE
DAMEN-EINZELMEISTERSCHAFT
1991**



SCHACHCLUB TURM BEVERUNGEN

Sichere, verantwortungsvolle Energieversorgung für die Bürger unseres Landes.

Kernenergie hilft die dünne Haut unserer Erde schonen.



Sie ist dünn, die Lufthülle um unsere Erde. Viel dünner als vergleichsweise die Schale eines Apfels. Das macht sie sehr empfindlich. Und Störungen ihres natürlichen Gleichgewichts beeinträchtigen ihre Schutzfunktion als Filter der Sonnenstrahlen und als Thermostat für das Klima auf der Erde.

Besonders die wachsende Konzentration von Kohlendioxid in der Atmosphäre trägt dazu bei, die gewohnten Temperaturen auf der Erde zu erhöhen, mit besorgniserregenden Folgen für das Leben auf unserem Planeten.

Kohlendioxid entsteht bei der Verbrennung von fossilen Energieträgern wie Kohle und Öl.

Hierfür gibt es keine Rückhaltemöglichkeiten. Die feuerlose Wärmeerzeugung in Kernkraftwerken hilft, die Atmosphäre zu entlasten.

Vernunft ist gefragt, wenn es um unsere Zukunft geht.

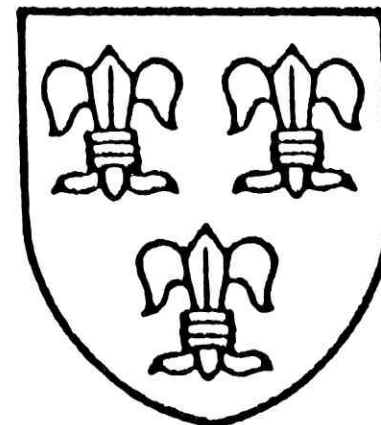
PreussenElektra

Kernkraftwerk Würgassen, Postfach 13 61, 3472 Beverungen 1

B e v e r u n g e n

Das alte westfälische Städtchen Beverungen (100 m über NN, rund 6000 Einwohner in der Kernstadt) liegt an der Mündung der Bever in die Weser und ist Zentrum der gleichnamigen Flächengemeinde mit ca. 15.000 Einwohnern. Dazu gehören ebenfalls die unmittelbar am Weserufer gelegenen Ortschaften Blankenau, Heitelle, Wehrden und Würgassen, weiter in Seitentälern und auf Berghöhen: Amelunxen, Dalhausen, Drenke, Haarbrück, Jakobsberg, Rothe und Tietelsen. Beverungen ist als Brückenschlag von Westfalen nach Niedersachsen über das gegenüberliegende Lauenförde mit dem Solling, der Autobahn Hannover - Kassel und dem Harz verbunden. Die Stadt wird von einem dichten Kranz von Bergwäldern umrahmt, die bis 300 m ansteigen. Die bereits in früheren Jahrhunderten vorhandene wirtschaftliche Bedeutung der Stadt wird durch die 1332 erbaute Burg und zahlreiche gut erhaltene Fachwerkhäuser dokumentiert. Weserauf und weserab verkehren die modernen Motorschiffe der Oberweserdampfschiffahrt von Mai bis September zwischen Hann.-Münden und Hameln. Reizvolle Spaziergänge und Wanderungen, Wassersport, Angeln und Tennis sowie ein schönes Freibad sorgen für mancherlei Abwechslung in einem erholsamen Urlaub. In gut geführten Hotels, Gasthöfen und Privatpensionen ist der Gast bestens aufgehoben.

STADT BEVERUNGEN



Wir halten Ihre Geldprobleme in Schach.

Jedem Zug beim Schach gehen taktische Überlegungen voraus.

Unüberlegtes Handeln kann Figurenverluste und am Ende gar eine Niederlage bedeuten.

Damit Sie in allen Geldfragen keinen falschen Zug machen, sollten Sie vorher mit Ihrem Geldberater bei uns sprechen. Er berät Sie gewissenhaft und plant mit Ihnen Ihre finanzielle Zukunft.



wenn's um Geld geht

Sparkasse



Höxter

freundlich und leistungsstark



G r u ß w o r t

Es gibt mehrere Sportarten, die das Attribut "königlich" für sich beanspruchen. Aber wohl kaum ein anderes Spiel als das Schachspiel, das Spiel der Könige, erweist sich diesem Zusatz würdiger.

Das Schachspiel als Bewegungsspiel des Geistes erfordert eine kluge Planung möglicher Vielfalt und überraschender Wechsel. Besonnenheit, Sammlung und - so paradox es auch klingen mag - Entspannung in der Konzentration krönen das Spiel der Gedanken zum königlichen Spiel.

Wenn der Deutsche Schachbund dem Schachclub Turm Beverungen die Aufgabe übertragen hat, die Deutsche Damen-Einzelmeisterschaft im Schach auszurichten, um die Deutsche Schachmeisterin 1991 zu ermitteln, dann ist dies als eine besondere Würdigung der Verdienste dieses Schachclubs zu betrachten. Diese Anerkennung ist um so bedeutsamer, als erstmalig Schachspielerinnen der bisherigen Bundesrepublik Deutschland und der ehemaligen DDR zusammentreffen. Der Austragungsort hätte dafür nicht passender ausgewählt werden können, liegt doch Beverungen nicht nur im Dreiländereck von Nordrhein-Westfalen, Niedersachsen und Hessen, sondern mit der Region Ostwestfalen-Lippe auch im Schnittpunkt Deutschlands.

Es ist mir eine besondere Freude, Schirmherr der ersten Gesamtdeutschen Einzelmeisterschaften im Schach nach der deutschen Einigung zu sein. Ich verbinde damit den Wunsch, daß dieses Turnier dem historischen Ereignis gerecht werdend in erster Linie dem "Miteinander" und trotz Meisterschaftswettkampf weniger dem "Gegeneinander" dienen möge und grüße alle Teilnehmerinnen, Organisatoren und Besucher. Möge es neben dem sportlichen Geschehen auch allen Beteiligten gelingen, nachhaltige Eindrücke von der Schönheit des Weserberglandes zu gewinnen.

Wanke



**DIE
BUCH HANDLUNG
IN
BEVERUNGEN**

**DER SPEZIALIST
FÜR
Faksimiles
UND
COMPUTER-
LITERATUR**

LANGE STRASSE 49
TEL. (0 52 73) 13 65

SCHREIBWAREN BÜRO- UND SCHULBEDARF

Egon Ditt

Präsident des Deutschen Schachbundes e.V.
Vizepräsident des Weltschachbundes (FIDE)

Meißener Str. 18
2800 Bremen 1
Telefon (0421) 35 42 78



G r u ß w o r t

Die Deutsche Schachmeisterschaft der Damen, die in diesem Jahr in Beverungen an der Weser ausgetragen wird, steht unter einem besonderen Vorzeichen:

Erstmals seit dem denkwürdigen Vereinigungskongreß des deutschen Schachs am 29. September 1991 in Leipzig treffen sich die für die Meisterschaft qualifizierten Spielerinnen aus allen deutschen Landesverbänden, um in dieser Endausscheidung den Titel zu erringen. Wir freuen uns auf ein dadurch besonders spannendes Turnier!

Der ausrichtende Schachclub Turm Beverungen verdient Anerkennung als besonders aktiver Verein, der nicht nur seinen Mitgliedern vielfältige Gelegenheit zum schachlichen Sport gibt, sondern auch überregionale Veranstaltungen ausrichtet, deren Höhepunkt in diesem Jahr das Turnier um die Deutsche Damenmeisterschaft ist. Den Mitgliedern des Vereins darf ich meinen Dank für ihr Engagement aussprechen. Unser Dank gilt aber auch den Förderern des Turniers im gastfreundlichen Beverungen und im Regierungsbezirk Detmold.

Die Bürger und Gäste von Beverungen haben die Gelegenheit, hautnah die knisternde Spannung eines großen Turnieres zu erleben und zu sehen, wie unsere Damen unter harten Turnierbedingungen Spitzenleistungen erbringen. Auch das kundige Publikum wird seinen Anteil am Turnier haben: Denken als Sport, das fordert auch den Zuschauer!

Bremen, im April 1991

A handwritten signature in cursive script that reads 'Egon Ditt'.

Präsident des Deutschen Schachbundes



Kulturgemeinschaft Beverungen

Auf einen Blick: Spielplan 1990/91

Montag, 16. 9. 1991 20.00 Uhr	A Die Geschichte vom braven Soldaten Schwejk Komödie von Jaroslav Hašek u. a. mit Peer Schmidt
Samstag, 21. 9. 1991 20.00 Uhr	Total normal Bühnenprogramm mit Hape Kerkeling
Dienstag, 15. 10. 1991 20.00 Uhr	A Herrengold Psychokrimi von Andreas Pflüger u. a. mit Günter Lamprecht und Claudia Amm
Sonntag, 3. 11. 1991 19.00 Uhr Aula Schulzentrum	Mitgliederversammlung
Sonntag, 3. 11. 1991 20.00 Uhr Aula Schulzentrum	„Völkerwanderung - Letzter Aufruf“ Kabarett mit dem Düsseldorfer „Kom(m)ödchen“
Donnerstag, 7. 11. 1991 20.00 Uhr	A Das Wirtshaus im Spessart Musical von Franz Grothe
Samstag, 16. 11. 1991 20.00 Uhr	Rhythm of the World präsentiert von Up with People
Samstag, 23. 11. 1991 20.00 Uhr	Rockkonzert mit der Gruppe „Extrabreit“
Sonntag, 24. 11. 1991 20.00 Uhr Cordt Holstein Haus	A Kammerkonzert mit dem „Kieler Barockensemble“
Freitag, 6. 12. 1991 20.00 Uhr	A Sinfoniekonzert mit der Nordwestdeutschen Philharmonie Herford
Montag, 16. 12. 1991 10.30 und 14.30 Uhr	Schneeweißchen und Rosenrot Märchen nach den Brüdern Grimm
Samstag, 11. 1. 1992 20.00 Uhr	Kulturball '92 mit dem Jochen Brauer Sextett und der TSG Bremerhaven
Dienstag, 21. 1. 1992 20.00 Uhr	A Eine phantastische Nacht Komödie von Jerome Chodrow u. a. mit Heidelinde Weis und Heiner Lauterbach
Donnerstag, 13. 2. 1992 20.00 Uhr	A Butterbrot Komödie von Gabriel Barylli u. a. mit Volker Lechtenbrink
Samstag, 22. 2. 1992 20.00 Uhr Aula Schulzentrum	Schülerkabarett mit der Gruppe „Die Kettwichte“
Donnerstag, 19. 3. 1992 20.00 Uhr	A Der Kaufmann von Venedig Schauspiel von William Shakespeare u. a. mit Karl Heinz Martell
Donnerstag, 2. 4. 1992 14.30 Uhr	Das Dschungelbuch Theaterstück für Kinder nach Rudyard Kipling
Freitag, 24. 4. 1992 20.00 Uhr	A Die verlorene Ehre der Katharina Blum Schauspiel von Heinrich Böll u. a. mit Anita Lochner
Dienstag, 12. 5. 1992 20.00 Uhr	A Die ungarische Hochzeit Operette von Nico Dostal
Änderungen vorbehalten	A = Veranstaltungen im Abonnement Alle Veranstaltungen ohne Ortsangabe finden in der Stadthalle statt.

Grußwort des Kreises Höxter

=====

Vom 13. - 23. Juni 1991 finden in Beverungen die Deutschen Damen-Einzelmeisterschaften im Schach statt.

Wir freuen uns, daß es gelungen ist, dieses Gipfeltreffen der besten Spielerinnen Deutschlands im königlichen Spiel an die Weser zu holen und daß wir dazu Teilnehmerinnen aus allen Teilen des vereinten Deutschlands im Kreis Höxter begrüßen können.

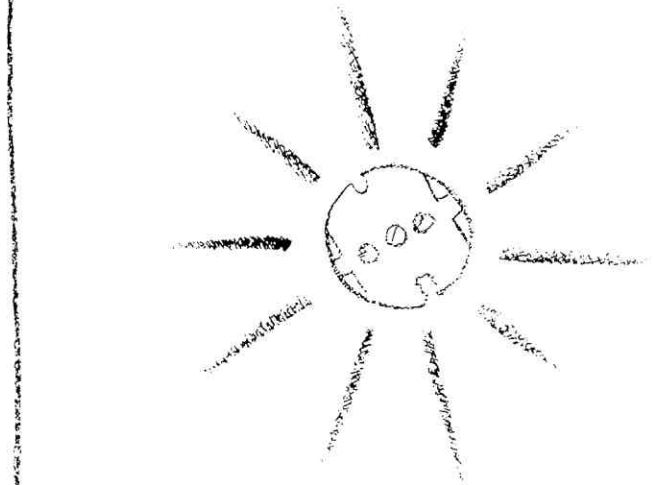
Dem Schachclub Turm gebührt Dank und Anerkennung für die Bereitschaft, die Ausrichtung dieses schachsportlichen Großereignisses zu übernehmen und so nicht zuletzt einen wichtigen Beitrag dazu zu leisten, unsere landschaftlich und kulturgeschichtlich geprägte Heimat über die Kreisgrenzen hinaus - und sicherlich nicht nur in Schachsportkreisen - bekanntzumachen.

Wir wünschen allen Teilnehmerinnen der Deutschen Damen-Einzelmeisterschaften 1991 in Beverungen eine gute Anreise, faire und erfolgreiche Wettkämpfe und darüber hinaus einen angenehmen und ruhigen Aufenthalt im Herzen des Weserberglandes.

Höxter, im April 1991

(Dr. Schneider)
Landrat

(Sellmann)
Oberkreisdirektor



Was haben Sonne, Wasser, Wind und Müll gemeinsam?

Sie stehen uns als zusätzliche Energiequellen zur Verfügung. Als Ihr regionales Versorgungsunternehmen haben wir die notwendige Erfahrung und das technische Wissen für eine verantwortungsbewußte und umweltfreundliche Energieversorgung. Und überall dort, wo sie wirtschaftlich zu nutzen sind, geben wir technische Hilfestellung bzw. arbeiten daran, additive Energien zur sinnvollen Strom- und Wärmeerzeugung einzusetzen.

Ihr direkter Weg zur sicheren Energie.



Aktiengesellschaft

4790 Paderborn · Tegelweg 25 · Tel. (05251) 503-1
3479 Höxter · Corveyer Allee 21 · Tel. (05271) 3044

G R U S S W O R T der STADT BEVERUNGEN

Zum ersten Male findet in Beverungen im Juni dieses Jahres die Deutsche Damen-Einzelmeisterschaft im Schachspiel statt, und wie die "Dame" die mächtigste Figur beim Schach darstellt, stehen auch die Damen in Beverungen im Mittelpunkt.

Denn mitten im Weserbergland treffen sich die besten Schachspielerinnen aus dem gesamten wiedervereinigten Deutschland, um die deutsche Meisterin in diesem königlichen Spiel zu ermitteln.

Knifflige Stellungen und verblüffende Lösungen werden gewiß allen Teilnehmerinnen ein intellektuelles Vergnügen bereiten, das Verstand, Geduld und Disziplin gleichermaßen erfordert.

Im Hinblick auf die uns alle mit Dankbarkeit erfüllenden Ereignisse des vergangenen Jahres, die uns die Deutsche Einheit gebracht und ungeahnte Perspektiven eröffnet haben, bietet aber gerade diese Veranstaltung über das gemeinsame Spiel und den sportlichen Wettkampf hinaus in besonderem Maße die Chance, Zusammengehörigkeit und Dialogbereitschaft weiter zu intensivieren.

Rat und Verwaltung der Stadt Beverungen heißen alle Teilnehmerinnen und Besucher in der Weserstadt herzlich willkommen und wünschen einen ebenso angenehmen Aufenthalt wie anregende Wettkämpfe.

Ein herzliches Dankeschön gebührt dem tatkräftigen Schachclub Turm Beverungen, dem es mit Engagement und Idealismus gelungen ist, dieses Turnier auszurichten und vorzügliche Wettkampfbedingungen zu schaffen.

Der Schachclub Turm Beverungen trägt damit nicht nur zur Pflege des Schachsports - des ältesten und wohl am weitesten verbreiteten Spiels - bei, sondern schlägt zugleich Brücken zum Mitmenschen.

Möge die Austragung dieser Meisterschaft somit ungetrübte Freude am Schachspiel bringen und neue Freundschaften entstehen lassen wie auch Ansporn sein für das Miteinander im wiedervereinigten Deutschland.

Beverungen, im April 1991

Weische
Bürgermeister


Stadtdirektor

Ferdinand Kübler



Bücher · Schreibwaren
Bürobedarf · Geschenkartikel

3472 Beverungen 1 · An der Kirche 10
Telefon 0 52 73 / 12 38

Kübler

GmbH

galerie

Druckerei

Buchbinderei

Bildereinrahmung

3472 Beverungen 1 · Industriestraße 7
Telefon 0 52 73 / 14 82



GLAS IST UMWELTSCHUTZ



Die Welt
gehört
unsere
Kinder
Umweltschutz
hilft, dieses
Erbe zu
bewahren.

Energie ist kostbar - alle Rohstoffe dieser Erde sind in Jahrmillionen aus pflanzlichen und fossilen Ablagerungen entstanden und dürfen nicht vergeudet werden. Modernes Funktionsglas von Interpane hilft beim verantwortungsbewußten Umgang mit unseren Ressourcen. Glas hilft, Energie zu sparen. **Glas ist Umweltschutz.**

 **INTERPANE**
Der Partner in Sachen Glas

Interpane · 3471 Lauenförde · Postfach 20 · Tel.: (05273) 8090



Grußwort

zur Deutschen Damen-Einzelmeisterschaft 1991

Der noch recht junge Schachclub Turm 1974 in Beverungen richtet vom 13. bis zum 23. Juni 1991 die erste Damen-Einzelmeisterschaft des Deutschen Schachbundes e.V. nach der Aufnahme der fünf Landesverbände der früheren DDR aus.

Reiche Erfahrung mit der Ausrichtung großer Turniere hat der Club in den knapp 17 Jahren seines Bestehens gesammelt. Das begann 1980 mit einem Simultan-Blitzturnier und setzte sich über immer größere Veranstaltungen bis hin zur Mannschafts-Blitzmeisterschaft des Verbandes Ostwestfalen-Lippe 1989 und zum Vier-Länder-Turnier der Bundesländer Baden, Hessen, Niedersachsen und Nordrhein-Westfalen 1990 fort.

Dabei hat die Führungsriege des Vereins keineswegs die Alltagsarbeit vernachlässigt und sich in besonders anerkennenswerter Weise der Jugendarbeit verschrieben.

Die Deutsche Damen-Einzelmeisterschaft 1991 bildet den Höhepunkt der bisherigen herausragenden Veranstaltungen. Ich bin sicher, daß der Club auch diese große Herausforderung meistert.

Ich hoffe, daß die 34 Damen, die unter der Obhut der Referentin für Damenschach des Deutschen Schachbundes die erste Gesamtdeutsche Meisterin küren, sich in Beverungen, einem der äußersten Zipfel des Sportlandes Nordrhein-Westfalen, wohlfühlen.

Erhard Voll

1. Vorsitzender des Schachbundes
Nordrhein-Westfalen e.V.

Wir drucken für Sie von **A** bis **Z**

A Ansichtskarten **B** Briefpapiere **C** Coupons **D** Durchschreibsätze **E** Endlossätze **F** Formulare **G** Geschäftsdrucksachen **H** Handzettel **I** Indikationskarten **J** Journale **K** Kataloge und Kalendarien **L** Lektüren **M** Menükarten **N** Nachdrucke **O** Orderbücher **P** Privatdrucksachen **Q** Quittungsblöcke **R** Rechnungen **S** Schallplattenhüllen **T** Tabellen **U** Urkunden **V** Visitenkarten **W** Werbedrucksachen **X** X-Beliebiges nach Ihren Wünschen **Y** Yachtclubzeitungen **Z** Zertifikate und vieles mehr

**Ihr Partner
bei Ihren
Drucksachen!**

**CONZE
DRUCK**

3532 Borgentreich
 **05643 / 254**



G r u ß w o r t

Der seit dem Jahre 1946 bestehende Schachbezirk Hellweg umfaßt die politischen Landkreise Soest, Paderborn und Höxter. Er ist Mitglied im Schachbund Nordrhein-Westfalen und dürfte mit seinen knapp 700 Mitgliedern flächenmäßig einer der größten Bezirke sein.

Am Rande des Bezirks liegt Beverungen, wo sich der Schachclub Turm seit dem Jahre 1974 besonders aktiv am Schachleben beteiligt. Hervorzuheben ist hier der unermüdliche Einsatz von Frau Barbara Brand, die auch überregional im Schachverband Ostwestfalen-Lippe und im Schachbund Nordrhein-Westfalen verantwortungsvolle Aufgaben wahrnimmt. Die Ausrichtung der Deutschen Damen-Einzelmeisterschaft 1991 in Beverungen, die man auch als 1. Damen-Einzelmeisterschaft Deutschlands nach der erfolgten Einheit bezeichnen könnte, ist auch ihr Verdienst.

Allen Teilnehmerinnen des Turniers, insbesondere denen aus den neuen Ländern, wünsche ich nicht nur schachlichen Erfolg. Nutzen Sie alle die Gelegenheit, sich auch gegenseitig kennen- und verstehenzulernen.

Einen Schachwettkampf einer Leipziger Mannschaft in Lippstadt vor 30 Jahren habe ich damals unter das bekannte Motto des Weltschachbundes

"gens una sumus"

gestellt. Das gilt auch noch heute.

Guido Kubisch

Vorsitzender des Schachbezirks Hellweg

Wir, die Mitglieder des Schachclubs Turm Beverungen, sehen es als große Ehre an, daß uns die Ausrichtung der gesamtdeutschen Damen-Einzelmeisterschaft anvertraut wurde. Ein herzlicher Gruß allen Teilnehmerinnen! Nicht alle Damen können siegen. Wir möchten aber, daß alle sich in unserem Weserstädchen wohl fühlen und später gern an den Aufenthalt hier zurückdenken. Wir werden alles tun, was uns möglich ist, um Ihnen die Zeit so angenehm wie möglich zu machen.

Wir freuen uns auf erlebnisreiche Tage.




 Dr. Friedrich Urlaub
 1. Vorsitzender des SC Turm Beverungen



**Wir helfen
 Ihnen
 bei Ihrer
 Entscheidung**

Bevor Sie eine Reise buchen,
 sollten Sie mit uns gesprochen haben

Weserbergland-Express-Reisen

NORBERT LADLEIF

Lilienweg 4
 3472 Beverungen 1
 ☎ (05273)1249



Teilnehmerinnen der DDEM 1991

Name / Titel	Landesverband	ELO
Jordanka Micic IM	NRW	2275
Ines Starck FM	Berlin	2210
Eva Novicki	NRW	2180
Martina Beltz IM	Sachsen	2170
Kerstin Kunze FM	Brandenburg	2160
Antje Riedel IM	Berlin	2150
Eveline Nünchert FM	Brandenburg	2125
Anita Siepenkötter	NRW	2100
Regina Grünberg FM	Hamburg	2095
Ingrid Lauterbach IM	Bayern	2090
Ursula Wasnetzky	Baden	2085
Anja Both	Saarland	2080
Isabel Hund	NRW	2080
Ulricke Seidemann	Brandenburg	2080
Jana Spielmann	Brandenburg	2070
Manuela Gerlach	Bayern	2065
Heidrun Bade	Brandenburg	2025
Annika Boenisch	Rh.-Pfalz	
Anke Freter	Schl.-Holstein	
Antje Fuchs	Thüringen	
Mira Kierzek	Hessen	
Anke Koglin	Thüringen	
Petra Küchler	Thüringen	
Helga Mickmann	Sachsen-Anhalt	
Dr. Ursula Münch	Bayern	
Kerstin Nagl	Sachsen	
Christel Neumark	Bremen	
Anita Rieder	Württemberg	
Britta Schumacher	Sachsen	
Birgit Schuster	Sachsen	
Nicole Schwurack	Sachsen-Anhalt	
Kerstin Wolter	Niedersachsen	
Elke Zimmer	Saarland	
Gislain Zöllner	Hamburg	

Das Haus für Seniorenenerholung, Urlaubspflege und Pflegebedürftige



Pension Haus Hensel

Inh.: Karin Hensel
v. Droste Hülshoff-Str. 12
Postfach 6108
3472 Beverungen 1 / Wehrden
Tel. 05273 / 6833

Haben Sie Angehörige, die pflegebedürftig sind, und benötigen selbst einen Urlaub oder eine Kur, sind wir für Sie da.

Wir sind ein examiniertes Krankenpflegerehepaar und versorgen "Ihre Lieben".

Auch sind wir berechtigt, mit den gesetzlichen Krankenkassen abzurechnen.

Es freut sich auf Ihre Anmeldung

Familie K. Hensel

Zeitplan der Deutschen Damen-Einzelmeisterschaft 1991

13.06.	19,30 Uhr	gemeinsames Abendessen, Begrüßung und Auslosung im Turnierlokal Hotel Böker, Bahnhofstraße 25 3472 Beverungen 1 (Tel. 05273-1354)
14.-21.06.	jeweils	11 - 17 Uhr Runden 1 - 8 20,00 Uhr Hängepartien
22.06.	Runde 9	11 - 17 Uhr, danach wird der Rest der Partie in 1 Std./je Spielerin zu Ende gespielt. 19,00 Uhr gemeinsames Abendessen 20,00 Uhr Siegerehrung / Abschlußveranstaltung.

Frau Helga Luft, Frauenwartin des DSB, übernimmt die Turnierleitung.
Herr Willi Knebel ist Schiedsrichter.



Foto: Willi Knebel und Helga Luft



REISE BÜRO SIMON

Wir sind voll Fach!

Buchen Sie alle Reisen
im Reisebüro Simon
in der Volksbank Beverungen,
Tel. (0 52 73) 14 59
3470 Höxter,
Stummrigestr. 4, Tel. (0 52 71) 24 42

- Alles aus einer Hand
- DB Fahrkarten zum Originalpreis
- Fähren ● Auto im Reisezug
- Hotel-Gutscheine

Ausführung sämtlicher
Hoch- und Tiefbauarbeiten



HEINRICH NOLTE

GmbH & Co. KG

Straßen-, Tief- und
Hochbau

3472 BEVERUNGEN 1

Tel. 0 52 73 - 60 97 / 98

Schach-AG im Gymnasium Beverungen

Seit Beginn des Schuljahres 1990/1991 leiten 2 Mitglieder des Schachclubs Turm Beverungen eine Schach-AG im Beverunger Gymnasium: Dr. Ulrich Lindemann, 2. Vorsitzender, und Barbara Brand, Spielleiterin. 9 Schüler und Schülerinnen nehmen regelmäßig am wöchentlichen Unterricht teil. Vor wenigen Tagen errangen alle das Bauern-Diplom. Hoherfreut nahmen sie die Urkunden entgegen. Nächstes Ziel ist das Turm-Diplom, und im nächsten Schuljahr wird auf das Königs-Diplom hingearbeitet. Parallel zum laufenden Kurs soll im kommenden Schuljahr eine weitere Schach-AG für Anfänger stattfinden. Mit großer Freude ist ein wachsendes Interesse bei den Schülern festzustellen, und der Schachclub Turm ist sehr zuversichtlich, daß in absehbarer Zeit mit einer steigenden Mitgliederzahl im Jugendbereich gerechnet werden kann.

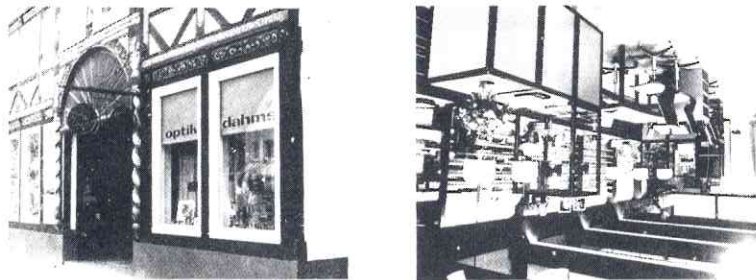
Die Schüler der Schach-AG: Thorsten Gerhards, André Gievers, Olaf Göllner, Beate Hensel, Sebastian Kayser, Manfred Lüdeke, Guido Meier, Stefan Schubert und Kathrin Schulze.





OPTIK DAHMS

Die Brille macht die Optik



Das Fachgeschäft für Augenoptik
in Beverungen

Weserstraße 6 Telefon 0 52 73 - 65 55

KOCH

Ständig vorrätig:
470 Dessins Tapeten
15.000 m² Teppichböden + PVC-Beläge

- Teppichböden
- PVC-Beläge
- Tapeten & Lacke

Industriestraße 12
3472 BEVERUNGEN
Tel. (05273) 5152

Dirk Altenbernd kam, sah und siegte. Während seiner kurzzeitigen Mitgliedschaft im Schachclub Turm Beverungen (1 1/2 Jahre) ging er als klarer Sieger im Turnier um die Vereinsmeisterschaft 1989/1990 hervor, in dem er bis auf ein Remis sämtliche Partien für sich entscheiden konnte. Auch im Turnier um den Wanderpokal der Sparkasse Höxter war er Sieger. Leider zwang ihn seine berufliche Karriere, den Beverunger Verein zu verlassen.



Foto: Dirk Altenbernd wird der Pokal durch die Spielleiterin Barbara Brand überreicht.

Bäckerei - Konditorei - Café

Bäckermeister
Klaus Feldhaus

*Wir bieten an, erstklassige Gebäckwaren,
rustikale Brotsorten u. erstklassige Eisspezialitäten
Besuchen Sie uns einmal.*

Burgstraße 14 3472 Beverungen Telefon 05273/6687



Metallbau
Aluminium-Fenster, -Türen
in wärmegeämmter und
schallgeämmter Konstruktion

Vordächer · Fassaden
Stahlbau · Apparatebau
Schweiß-Fachbetrieb
Allgemeine Schlosserei

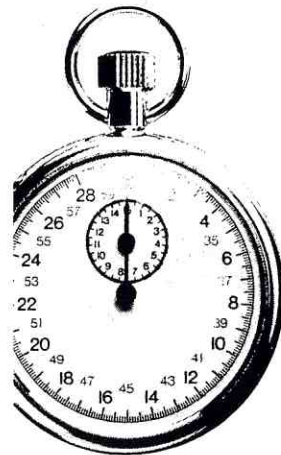
WITT
METALL+STAHLBAU

BODO WITT **3472 Beverungen 1**
Industriestraße 11 Tel. (05273) 5684

Höchste Zeit
für die neue
Heizung.

Wer seine Heizungs-
modernisierung bis
31. 12. '91 beendet hat,
genießt erhebliche
Steuervorteile.

Wir geben Ihrer Zukunft
ein Zuhause. Kommen
Sie jetzt in Ihre LBS-
Beratungsstelle.



LBS
BAUVERSICHERUNG UND SPARRAHNEN

v a r i o

Gebietsleiter **F. Hangebrauk**

3470 Höxter, Am Markt 6, Tel. (0 52 71) 39 11
3492 Brakel, Hanekamp 18, Tel. (0 52 72) 70 31
3472 Beverungen, i. d. Sparkasse, Tel. (0 52 73) 60 02



Verkauf von Neu- sowie Gebrauchtwagen - Komplette Unfall-
schadenabwicklung mit Leihwagenservice
Autolackiererei mit Beschriftung und Sonderlackierungen

Autohaus Choryza GmbH

Industriegebiet, 3472 Beverungen 1, ☎ (0 52 73) 14 09
Industriegebiet, 3490 Bad Driburg



Blitzturnier am 1. Mai 1991



Wie schon so oft in den vergangenen Jahren, richtete der Beverunger Schachclub Turm auch in diesem Jahr am 1. Mai das Blitzturnier der Solling-Schach-Vereinigung aus; sie besteht aus den Vereinen Beverungen, Bovenden, Einbeck, Höxter, Holzminden, Northeim und Uslar. 16 Spieler blitzten um den vom Beverunger Schachspieler Axel Hänisch gestifteten Wanderpokal. Nach einem spannenden Stichkampf ging Michael Schwentker, Höxter, mit 14 : 1 Punkten als Sieger hervor vor Ingolf Stein aus Uslar, ebenfalls mit 14 : 1 Punkten. Auch bei den Jugendlichen gab es einen Stichkampf um Platz 1 zwischen Adriano Profeta aus Holzminden und Burkhard Otte, Beverungen, der letztlich Zweiter wurde und mit einem Buchpreis belohnt wurde. Bester Senioren-Blitzspieler aus Beverungen wurde Dr. Friedrich Urlaub, der den 10. Platz belegte.

Foto: M. Schwentker (lks) im Stichkampf gegen I. Stein. Dr. F. Urlaub beobachtet die Stichkampfpartie von B. Otte.

Haben Sie Gäste, feiern Sie Feste,

von uns auf Ihren Tisch immer das Beste !

Qualitätserzeugnisse

Hans-Josef Knipping

3472 BEVERUNGEN 1 Tel. 0 52 73 - 13 08



Fleischwaren

Delikatessen

Besuchen Sie unsere Ausstellung
für Neu- und Gebrauchtwagen

AUTOHAUS VÖSSING

Beverungen

Tel. 0 52 73 / 41 61-63

PKW und LKW Service



MERCEDES-BENZ



ALFONS WEISCHE KG

HOLZ UND BAUSTOFFE

3472 Beverungen 1 - Tel. 0 52 73 - 60 63

Ihr Lieferant für:

Profilhölzer und Paneele in allen gängigen Holzarten sowie Dämmstoffe aller Art.

Auf einer Fläche von rund 500 qm ist das Innenausbau-Programm übersichtlich dargestellt.

Diese Ausstellung ist täglich von 8.30 bis 18 Uhr und sonnabends von 8.30 bis 13 Uhr geöffnet.



**SB-Waschanlage
ESSO-Shop**

Günter Brömsen

Blankenauer Straße 2
3472 Beverungen 1
Telefon (05273) 6793

**Reifenservice
Autozubehör und
Auspuff-Schnelldienst**



individuelle kostenlose fachliche Beratung durch Hausbesuch

Telefon (0 52 73) 59 59

Anruf genügt...

Ihr Fachgeschäft für Gardinen -
Bettwaren - Heimtextilien - Markisen -
Rolläden u. textiler Wandbespannungen

lange Straße 18
3472 Beverungen 1

**gardenenhaus
siebeneicher**

vormals
gardenenhaus möbelfischer



**ANGLER
SHOP**

**DAMEN
UND
HERREN
SALON**

MANFRED TESSIN

3471 LAUENFORDE

**05273
7323**

Den Aufstieg nur knapp verfehlt

Nur knapp verfehlt die Kreisliga-Mannschaft des Schachclubs Turm Beverungen den Aufstieg in die Bezirksklasse und belegte nach der letzten Runde den dritten Platz. Die II. Mannschaft aus Paderborn-Elsen konnte mit großer Mühe ein Remis erzielen, nachdem es zeitweilig so aussah, als würden die ersatzgeschwächten Beverunger Spieler mit einem klaren Sieg die Saison beenden. Eine scheinbar gewonnene Partie am 4. Brett ging nach einem Schnitzer des Beverunger Spielers doch noch verloren. Während die Partien an den Brettern 1 - 4 verlorengingen, konnten die Spieler Christof Bröker, Barbara Brand, Kurt Hensel und Hubertus Kray an den Brettern 5 - 8 einen Sieg verbuchen. Zum Verhängnis für die Beverunger Mannschaft wurde vor allem das Spiel gegen den Absteiger Wewelsburg III, nachdem sie dort nur mit 7 Spielern antrat und der Kampf mit einem Remis endete. So hofft Beverungen auf eine glücklichere kommende Saison.

Der Tabellenstand am Ende der Saison sieht wie folgt aus:

1.	Blauer Springer Paderborn	18	:	0	
2.	Bobby Fischer Schloß Neuhaus	13	:	5	
3.	Beverungen	11	:	7	
4.	Elsen II	10	:	8	37,5
	Scharmède II	10	:	8	37,5
	Geseke III	10	:	8	31
7.	Steinheim II	9	:	9	
8.	Bakaric Lippstadt	5	:	13	
9.	Warstein II	3	:	15	
10.	Wewelsburg III	1	:	17	

Für uns ist Kundendienst sowohl Dienst am Auto als auch Dienst am Kunden. Deshalb nehmen wir unsere Aufgaben sehr ernst und meinen:



*Unser Ziel - Ihre Zufriedenheit
Ihre Kritik - Unser Ansporn
Unser Name - Ihre Garantie*

**VERSPROCHEN
IST VERSPROCHEN**

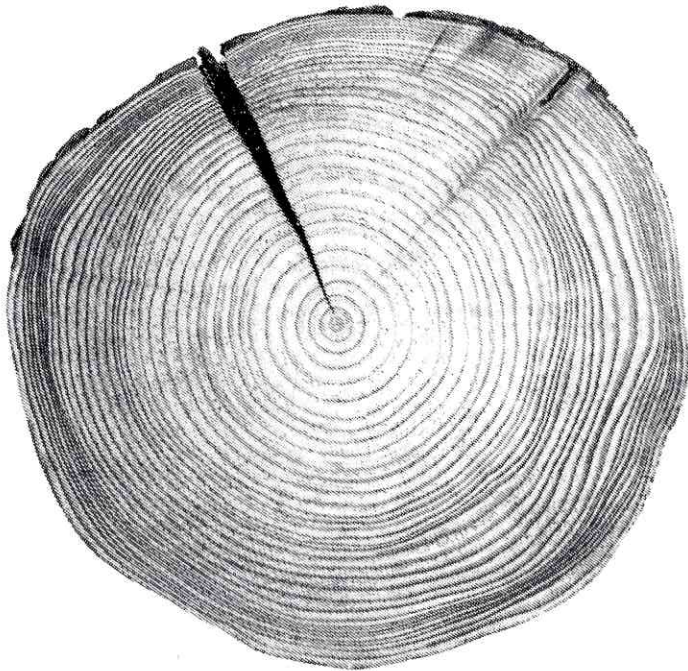
Kommen Sie doch lieber gleich zu

SEIBERT

**BEVERUNGER
AUTOTREFF**

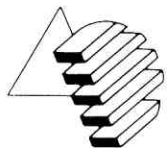
3472 Beverungen 1 · An der B 83 · Tel. (05273) 6024-25

DIE NATÜRLICHSTE SACHE DER WELT



MÖBEL AUS MASSIVHOLZ

unterstützen ein dauerhaft gesundes
Wohnumfeld, sind wertbeständig, robust
langlebig und edel -
eben ein gutes Stück von Mutter Natur.



Decker

Möbelwerke GmbH

3472 Beverungen 2 · Telefon (05645) 909-0



Das Turnier um den Wanderpokal "Einmal im Leben" gewann Heinz Dyballa in einem äußerst spannenden Finale gegen Josef Haverkamp. Die Finalisten waren übrigens die beiden ältesten Mitglieder des Vereins, Josef Haverkamp beging kürzlich seinen 85. Geburtstag und zählt weiterhin zu den starken Spielern der Vereins. Aus den Händen der Spielleiterin Barbara Brand erhält Heinz Dyballa den Pokal. Rechts im Bild Horst Generlich.



VERSICHERUNGEN

M. Heidebrecht

Tel.: 05273-6066

3472 Beverungen 1

BRÜCKNER
FÜR FRISUREN



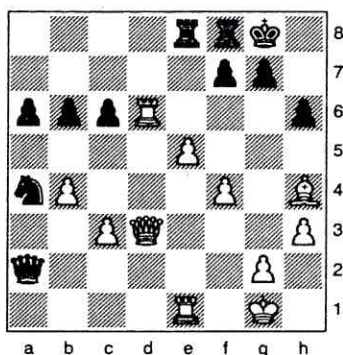
Tragen Sie
die Haare
so, wie es
Ihr eigener
Kopf für
richtig hält!

Damen- und
Herrensalon
3472 Beverungen
Burgstr. 16
Tel.: 05273/5524

SCHACH

Gennadij Gerassimov, der Chefsprecher des sowjetischen Außenministeriums, riet den Japanern, im Streit mit der UdSSR um die Kurilen-Inseln es doch einmal auf die „sanfte Tour“ zu versuchen. Dazu erzählte er eine Parabel aus Georgien. „Der Wind und die Sonne hatten Gefallen an einer Frau gefunden und wollten sie gar zu gern nackt sehen. Der Wind blies und blies, doch die Angebetete zog immer noch mehr Kleider an. Die Sonne schien heißer und heißer, und die Schöne entkleidete sich.“ Ja, wenn man die Sonne wäre! Doch in Georgien kann auch das Schachspiel Wunder wirken, und wenn ein Mann die hölzerne Dame geschickt zu handhaben weiß, dann . . . Schließlich kommen nicht nur die derzeitige Weltmeisterin Maja Tschiburdanidse und ihre Vorgängerin Nona Gaprindaschwili aus Georgien, die Damen haben dort in Tiflis sogar einen eigenen Schachpalast (sic!), und traditionell erhält bei der Hochzeitsfeier jede georgische Braut ein Schachspiel geschenkt. Felix Georgia,

infelix Germania! Hierzulande ist selbst beim Rugby und Boxen der relative Frauenanteil größer als die traurigen vier Prozent bei den Schachspielern. Schnell zurück nach Georgien, wo es viele Meisterinnen des königlichen Spiels gibt, zum Beispiel die bildhübsche Nana Ioseliani.



Hier hat sie in Brüssel 1988 ihre Dame beherrschend in der Brettmitte aufgestellt, wohingegen die schwarze Königin und der Springer ein trauriges Dasein am (falschen) Brettrand führen. Sehen Sie, wie Nana hier als Weiße am Zug den belgischen Internationalen Meister Luc Winants besiegte? *Helmut Pfleger*

Mit Genehmigung des Verfassers dem
ZEITmagazin Nr. 21 vom 17. Mai 1991
entnommen.



Nette Leute spielen... Schach

Der Schachclub Turm Beverungen dankt an dieser Stelle allen Geschäftsleuten, die durch ihre Werbung diese Broschüre erst ermöglicht haben, recht herzlich.

Impressum

Herausgeber: Schachclub Turm Beverungen
Redaktion und Anzeigen: Barbara Brand, Spielleiterin
Umschlaggestaltung: Schachfreund Heinz Dyballa

Mai 1991

Schachclub Turm Beverungen

Gegründet am 24. September 1974

Aktive Jugendarbeit in Form einer Schach-AG mit 10 Schülern

Vereinsmeisterschaft und zwei Pokalturniere finden jährlich statt

Im Bezirk Hellweg des Schachverbandes Ostwestfalen-Lippe spielt seit mehreren Jahren eine Achtermannschaft

Grenzüberschreitend beteiligt sich eine Achtermannschaft an Turnieren der Solling-Schach-Vereinigung, die sich aus den Schachvereinen Beverungen, Bovenden, Einbeck, Höxter, Northeim und Uslar zusammensetzt. Traditionsgemäß richtet der Beverunger Schachclub Turm jährlich am 1. Mai das Blitzturnier der Solling-Schach-Vereinigung aus.

- 1980 Ausrichter eines Simultan-Blitzturniers mit dem damaligen Deutschen Blitzmeister Karl-Heinz Podzielny. Alle Schachvereine des Kreises Höxter nahmen daran teil.
- 1980 Ausrichter eines Mannschafts-Schnellturniers um einen von der Sparkasse Höxter gestifteten Wanderpokal. 14 Vierermannschaften aus 6 Vereinen des Kreises Höxter nahmen teil.
- 1984 Ausrichter eines Simultanturniers mit dem argentinischen Internationalen Meister Fernando Braga. 38 Spieler aus den Kreisen Höxter und Holzminden waren beteiligt.
- 1989 Ausrichter eines Simultanturniers mit dem bulgarischen Großmeister Nikola Padevski. 20 Spieler aus Beverungen, Geseke und Höxter nahmen daran teil.
- 1989 Ausrichter des Vierer-Blitzturniers des Schachverbandes Ostwestfalen-Lippe. 18 Mannschaften waren anwesend.
- 1990 Ausrichter eines Vierländerkampfes mit 40 Spielern aus Baden, Hessen, Niedersachsen und Nordrhein-Westfalen.
- 1991 Vom 13. bis zum 23. Juni findet in Beverungen die Deutsche Damen-Einzelmeisterschaft mit 34 Spielerinnen, darunter einige Großmeisterinnen, statt. Ausrichter ist der Schachclub Turm Beverungen.
- 1981 Ausrichter der NRW-Mädchenmeisterschaft (4er Mannschaften).

Sie reduzieren Ihren Müll?
Toll!

Sie kompostieren
organischen Abfall?
Jawohl!

Sie heizen mit Erdgas?
Natürlich!

„höchste Zeit für Erdgas!“

WFG

**WESTFÄLISCHE
FERNGAS-AG**

HAUPTVERWALTUNG
4600 DORTMUND 1
KAMPSTRASSE 49
TELEFON (0231) 1821-0

electronic cash – einfacher können Sie wirklich nicht bezahlen!



Sie wollen zügig und unkompliziert bezahlen – ohne Bargeld, Schecks und Formulare? Dann nutzen Sie electronic cash: Einkaufen, an der Kasse den Rechnungsbetrag ermitteln



lassen, Euroscheck-Karte und persönliche Geheimzahl PIN

in das Terminal eingeben – fertig! Den Rest erledigt unser Computer, inklusive Buchungsbeleg auf Ihrem nächsten Kontoauszug. Die Gebühren sind niedrig. Und wenn Sie sich ganz spontan einen Wunsch erfüllen wollen – kein Problem: Mit electronic cash können Sie den Verfügungsrahmen Ihres Kontos voll und ganz ausschöpfen. Überall dort, wo Sie dieses Zeichen sehen.

electronic cash

Wer hat, der hat!



Noch einfacher als Bargeld.

Liebe Schachfreunde und Gönner !

Mitten im wiedervereinigten Deutschland findet sie statt, im Dreiländereck von Nordrhein-Westfalen zu Niedersachsen und Hessen

DIE DEUTSCHE DAMEN-EINZELMEISTERSCHAFT IM SCHACH

in Beverungen an der Weser

vom 13. bis zum 23. Juni 1991

Die 34 besten deutschen Schachspielerinnen nehmen teil, erstmalig seit 40 Jahren aus dem gesamten Deutschland.

Vergeben wird der Titel der

Deutschen Schachmeisterin 1991

um den auch einige Internationale Meisterinnen kämpfen.

Ausgerichtet wird dieses große Sportereignis vom Schachclub Turm in Beverungen, der sein Organisationstalent mit Hilfe von Sponsoren schon im vergangenen Jahr, als er ein Mannschaftsturnier für Spitzenspieler aus Baden, Hessen, Niedersachsen und Nordrhein-Westfalen ausrichtete, erfolgreich bewiesen hat.

Das Umfeld ist gut vorbereitet, nachdem die Schachweltmeisterschaft 1990 das Interesse nicht nur vieler Schachfreunde geweckt hat.

Das Turnierlokal befindet sich im Hotel Böker, Bahnhofstr. 25, in dem vom 14. bis zum 22. Juni 1991 täglich von 11,00 - 17,00 Uhr gespielt wird. Hängepartien werden jeweils ab 20,00 Uhr zu Ende gespielt. Eine evtl. anstehende Hängepartie am 22. Juni muß bis 19,00 Uhr gespielt sein.

Die Siegerehrung mit Abschlußfeier findet am 22. Juni um 20,00 Uhr statt.

Am 23. Juni reisen die Spielerinnen und Funktionäre wieder ab.