

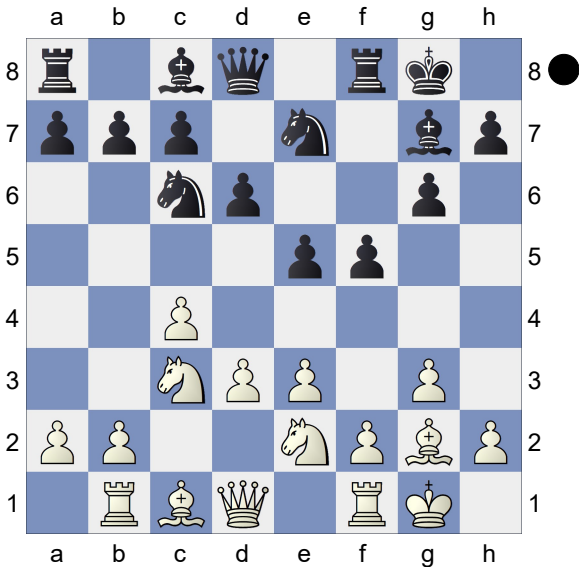
A25

□ Kiel, Karl Ernst

■ Soelter, Reinhold

Ost Westfalen Lippe-ch (9) 06.12.2023
[Schirmbeck, Markus]

1.c4 e5 2.Sc3 Sc6 3.g3 g6 4.Lg2
Lg7 5.e3 Sge7 6.Sge2 0-0 7.0-0 d6
8.d3 f5
[8...Le6]
9.Tb1



Weiß steht aktiver. A25: Englische Eröffnung (Sizilianisch im Anzug).

9...g5 10.f4 gxf4N

[10...Sg6 11.Sd5 g4 12.b4 Sce7
13.Sxe7+ Sxe7 14.Lb2 c6 15.Dc2
Le6 16.a4 Tc8 1-0 Clarke,P-
Cafferty,B British CF-53

Championship Sunderland/ Tyne and
Wear 1966 (7)]

11.gxf4

[11.exf4± Le6 12.b3]

11...Sg6 12.Sg3 exf4 13.Ld5+

[13.exf4 a6 14.Kh1]

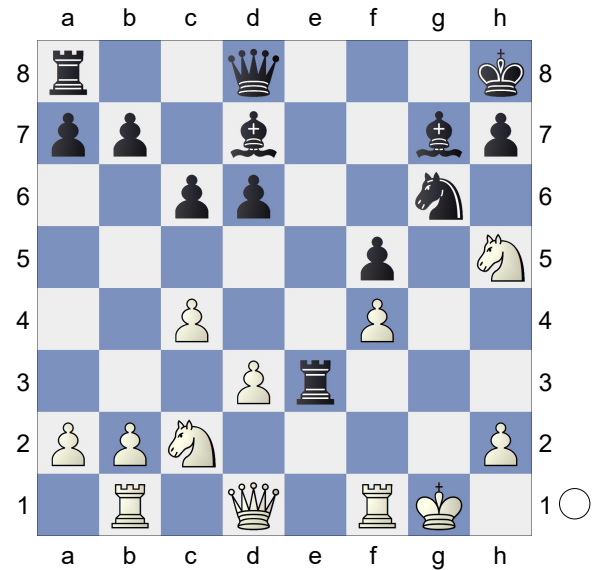
13...Kh8♞ 14.exf4 Sce7 15.Le3 Sxd5

16.Sxd5 c6 17.Sb4 Te8

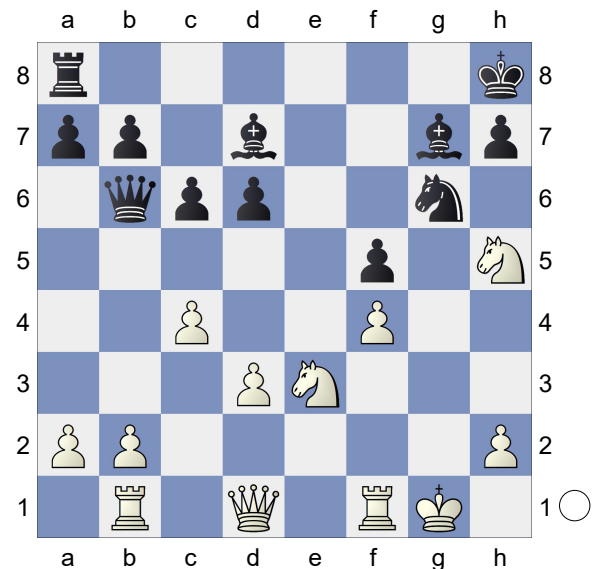
[17...De7!? 18.De2 Sh4♞]

18.Sc2 Ld7 19.Sh5? übersieht ein
starkes Qualitätsoffer 19...Txe3!

(Diagramm)



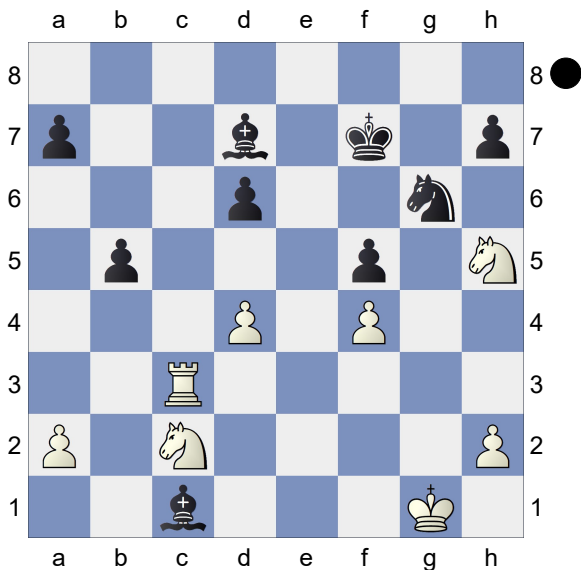
20.Sxe3 Zielt auf Sxg7 ab. 20...Db6?
[20...Ld4♞ 21.De1 De8 22.Tf3]



21.Dd2± Den schwarzfeldrigen Läufer darf Schwarz sich natürlich nicht tauschen lassen. 21...Ld4 22.Tf3 Te8 23.Te1 Dxb2 24.Dxb2 Lxb2 25.Sc2 Droht stark Tb1 mit Eindringen auf der 7. Reihe 25...Txe1+ 26.Sxe1 b5 27.Sc2 Kg8 28.Te3 Gegen Le6 gerichtet.

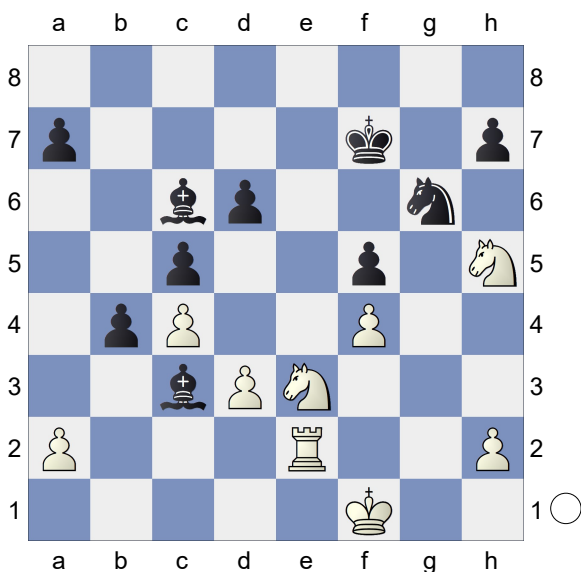
[28.d4 Kf7 29.cxb5 cxb5 30.Tb3
Lc1 31.Tc3

(Diagramm)



öffnet die Stellung und aktiviert den Turm]

28...Kf7 29.Te1 Lc3 30.Te2 b4
31.Kf1 c5 32.Se3 Lc6??
 [32...Se7]



Ein überraschender Patzer, der Zug stellt offensichtlich den f5 ein **33.Sxf5+-a5**

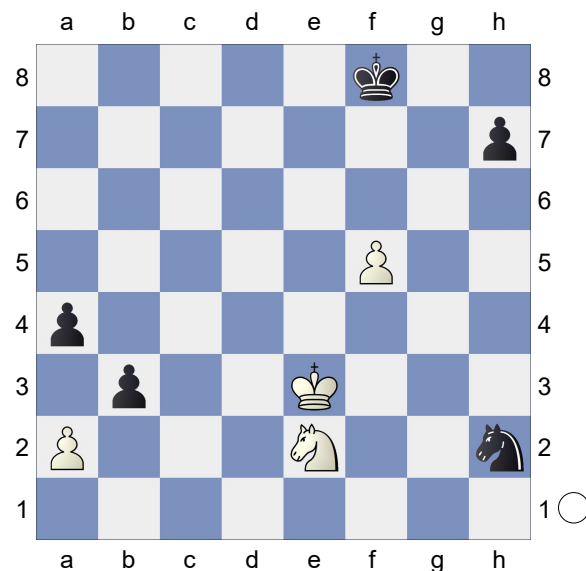
[33...Ld4 34.Sxd6+ Kf8]
34.Sxd6+ Kf8 35.Sb5?
 [35.f5 ist viel stärker, Freibauern müssen laufen!]
35...Lf3± 36.Sg3
 [36.f5!± Lxh5 37.fxg6 Lxe2+ 38.Kxe2]

36...Lxe2+± 37.Sxe2 Endspiel. KLS-KSS Endspiel LS-SS **37...Ld2 38.f5 Se5 39.d4 cxd4 40.Sbxd4**

[40.Sexd4± Sxc4 41.Ke2]
40...Sxc4± 41.Sb3
 [41.Sg1±]

41...a4± 42.Sxd2 Sxd2+ KS-KS
43.Ke1 Sf3+ 44.Kf2 Sxh2 45.Ke3 b3?

[45...Kf7 46.Kd3 h5 47.Kc4 h4 48.Sf4 b3 49.axb3 a3! Der weiße Springer ist überlastet und kann die Bauern nicht an beiden Flügeln aufhalten.]



46.axb3 axb3 47.Kd3 Kf7 48.Sg3 Sf3 49.Kc3 Kf6 50.Kxb3 Ke5 51.Kc3 Sg5 52.Kd3 Kf4 53.Sh5+ Kxf5 54.Ke3 Se6 55.Kf3 Kg5 56.Sg3 Sd4+ 57.Kg2 Kg4 58.Kh2 Sf3+ 59.Kg2 Sg5 60.Kh2 h6 61.Kg2 Sh3 62.Kh2 Sf4 63.Se4 Sd5 64.Sg3 Se3 65.Se4 Sf5

(Diagramm)

1/2-1/2

